

TERRAZAS



JARDINERAS



FUENTES DE AGUA



LOSAS Y TECHOS



MUROS DE CONTENCIÓN



ASFALTEX

IMPERMEABILIZANTE



PRODUCTOS IPB SAS
SOLUCIONES SÓLIDAS
PARA PROBLEMAS CONCRETOS

Emulsión asfáltica de gran elasticidad, altamente sellante y de total adherencia a todo tipo de superficies.

Es el producto ideal para la protección de obras de construcción.

Principales usos

- Impermeabilización de muros
- Emboquillado de bajantes.
- Impermeabilización de cimientos, sobrecimientos, canales, vigacanales en concreto.
- Cavas y aislamiento térmico
- Impermeabilización de terrazas y cubiertas en general.
- Reimpermeabilización de techos viejos.
- Reparación de ampollas en impermeabilización.
- Llenos de fisuras en terrazas - claraboyas.
- Llenos de juntas de construcción.
- Pintura para estacones, corrales y protección de madera que ha de quedar bajo tierra.
- Imprimante de impermeabilización de mantos y membranas asfálticas.



Presentación

GALÓN: 4 Kg
CUÑETE: 20 Kg
TAMBOR: 200 Kg

Aplicación

En madera

1. Descortezar la madera.
2. Diluir 1 parte de ASFALTEX en 1 parte de agua.
3. Aplicar dos capas con brocha.

Muros de Contención

1. Resane bien la superficie.
2. Diluir 2 partes de ASFALTEX en 1 parte de Agua.
3. Aplicar dos o tres capas con brocha y/o equipo de presión.

Grietas y Fisuras

1. Lave bien la superficie.
2. Llene las fisuras con ASFALTEX en varias etapas.

Terrazas

1. Lave bien la superficie.
2. Aplicar una capa de imprimante 1:3 (ASFALTEX-Agua).
3. Aplicar una capa de ASFALTEX sin diluir.
4. Aplicar una capa de Trama elástica.
5. Aplicar una capa de ASFALTEX sin diluir.
6. Aplicar una capa de ASFALTEX rojo.

DIAGONAL 44 N°30C-32 FONTIDUEÑO - BELLO -
ANTIOQUIA - COLOMBIA
TELS: (57) (4) 481 09 07 - 481 08 87 - 481 08 67
productosipb@une.net.co - ipbsas@hotmail.com
www.productosipb.com

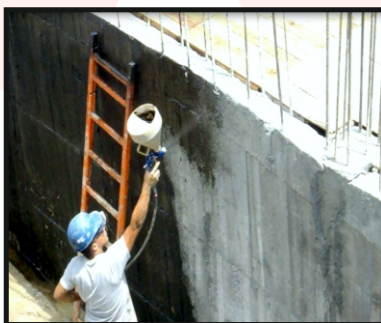
ESTACONES DE MADERA



EMBOQUILLADO DE BAJANTES



CIMENTOS Y SOBRECIMENTOS



TERRAZAS



CUBIERTAS



ASFALTEX

IMPERMEABILIZANTE



PRODUCTOS IPB SAS
SOLUCIONES SÓLIDAS
PARA PROBLEMAS CONCRETOS

FICHA DE SEGURIDAD

Identificación

ICONTEC NTC 2212-86

Sinónimos: Impermeabilizante

Formula: IPB

Composición: Asfalto y aceites procesados

Usos: Cubrimiento de terrazas, muros y demás estructuras que requieran impermeabilización superficial y que no estén sometidas a presión de agua.

Riesgo de incendio y explosión

Peligros de incendio y/o explosión: No existe conocido

Productos de la combustión: Gases irritantes corrosivos y/o tóxicos

Precauciones para evitar incendio y/o explosión: No se incendia en su estado normal pero puede arder en presencia de incendios de otras sustancias.

Procedimientos en caso de incendio y/o explosión: Refrigerar los recipientes que los contengan.

2

Efectos para la salud

Limites de exposición ocupacional

Inhalación: No hay riesgo

Ingestión: Puede presentarse efectos en forma retardada

Piel: No hay riesgo

Ojos: Evitar el contacto con los ojos

Efectos Crónicos

Inhalación: No es tóxico

Ingestión: Buscar asistencia médica

Piel: Lavar con abundante agua y jabón

Ojos: Lavar con abundante agua por lo menos durante 15 minutos. En caso de persistir irritación buscar asistencia médica.

Información Toxicológica

No tóxico

INFORMACIÓN ECOLÓGICA

CONSIDERACIONES DE ELIMINACIÓN Y/O DISPOSICIÓN

INFORMACIÓN DE TRANSPORTE

No es tóxico ni peligroso pero se recomienda no transportar con productos de consumo humano.

INFORMACIÓN DE REGULACIÓN

De acuerdo a las Nacionales, Departamentales y Municipales

OTRA INFORMACIÓN

Contenido de sólidos: 53.0 - 57.0% Penetración: 30.0 - 34.0 MM Peso por galón: 3.75- 3.75 Kg /gln.

Propiedades Físicas y Químicas

Apariencia: Emulsión fibra viscosa color café oscuro.

Estabilidad y Reactividad

Estabilidad: Estable

Incompatibilidades o materiales a evitar:

Agua: No

Aire: No

Procedimientos en caso de escape y derrame

Contener el producto formando un dique y recoger los desechos, evitando que el producto llegue a las alcantarillas o fuentes de agua.

Equipo de protección personal/ Control exposición

Uso normal: No requiere equipo especial.
Control de Emergencias.

Almacenamiento y Manipulación

Almacenamiento: Lugar fresco y seco

Tipo de recipiente: Metálico y plástico

Manipulación: En recipientes cerrados para evitar derrames

DIAGONAL 44 N°30C-32 FONTIDUEÑO - BELLO -
ANTIOQUIA - COLOMBIA
TELS: (57) (4) 481 09 07 - 481 08 87 - 481 08 67
productosipb@une.net.co - ipbsas@hotmail.com
www.productosipb.com